



规格

Meter:

- 测量范围: 100 fA – 1 mA.
- 反向偏置: (2 Voltages/可选).
- 自动量程: 快速切换所有电流水平
- **WiFi:** 已启用
- 工作温度: -40 to 85oC (校准辐照度 0-40°C)
- **USB:** USB2, 包括电源,适用于单或多系统
- **USB 电流消耗:** 最大500 mA, 典型值250 mA
- 尺寸: 1-3/5" H x 5"W x 7" L
- 输入连接器: D-Sub 和/或 SMA.
- **CE 认证:** 无射频/噪声

软件:

- **CLI:** 通过串行端口发送的命令行界面
 - 触发器: TTL, 用于测量同步**
 - 数据存储: 内部(包括单位, 日期和时间戳)
 - **Time Line:** 计划的数据采集
 - 集成范围: 无限的剂量/曝光
 - 透射/反射: (100%)
 - 光学密度: 0.00 to 4.00
 - **Zero:** (暗场或环境光扣除)
 - 直接读数: 电流或校准的光学单位
 - 应用程序: Meters, CLI, 条形图、趋势图和报告应用程序
- ** 即将推出: TTL触发器和闪光应用程序, 用于脉冲光测量

最低计算机系统要求:

- 平板电脑: 至少 8" 平板电脑
- 操作系统: Windows 7 或 8
- 内存/RAM: 至少 1 GB RAM (板载)
- 存储: 32GB (闪存或 SSD)
- 处理器: 至少 1.83GHz (至少 2MB 缓存)
- 端口: 1 Micro-USB 2.0 端口
- **Wi-Fi®** 无线网络 (802.11b/g/n)
- **蓝牙® v 4.0**

额外推荐:

- Micro SD/SDHC/SDXC 卡槽 (额外存储, 数据卸载/备份)
- OTG 电缆 (Micro-USB 2.0 转 USB 2.0 (用于程序更新))
- Micro-USB 至以太网电缆, 用于非无线网络连接

ILT5000

研究用辐射计与皮安表

有线 & 无线版本

特征:

- 10个数量级的光学分析动态范围
- 内置无线发射器
- 美国制造
- 自动量程、自动暗场、自动采样以及用户控制选项
- 4-20 mA 输出
- “Set It & Forget It” 远程数据记录功能
- 内置可充电电池组
- 多系统同时连续监测
- DataLight II 互补光测量和数据收集软件应用程序
- 与Labview 兼容
- 可追溯至NIST/ISO 17025认证的校准和证书
- 与ILT1700 SED 探测器/滤光片/光学器件向后兼容
- 采样率可达100 Hz, 可编程
- 欢迎定制和OEM (原始设备制造商) 咨询。

描述

ILT5000是“21世纪的ILT1700”，它在行业标准上进行了改进，具备快速测量（最高可达100 Hz）、更宽的动态范围（100fA至1mA）、广泛的支持软件应用程序、无线通信、内部数据存储和4-20 mA输出等功能。

ILT5000的宽线性动态范围和SMA输入连接器使得该仪表也可以用作宽范围、高灵敏度和高精度皮可安培表。

ILT5000支持众多光测量应用，包括但不限于：辐射测量、光度测量、研究、UVGI杀菌、太阳能、光刻胶、光学辐射危害、光疗、光降解、植物生长等。

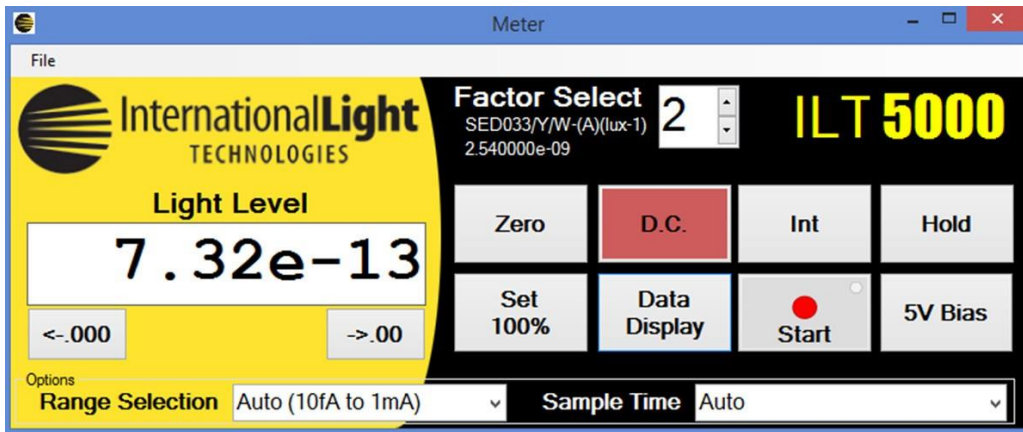
InternationalLight
Technologies A DIVISION OF LABSPHERE

Block A, 1F, Building 17,
FAMILY Science and
Technology Innovation
Park, No. 155, Yuanke
Road, Minhang
District, Shanghai
Tel: 02161519015
www.labsphere.com.cn/
www.intl-lighttech.com

DataLight II ILT5000/ILT1000 软件

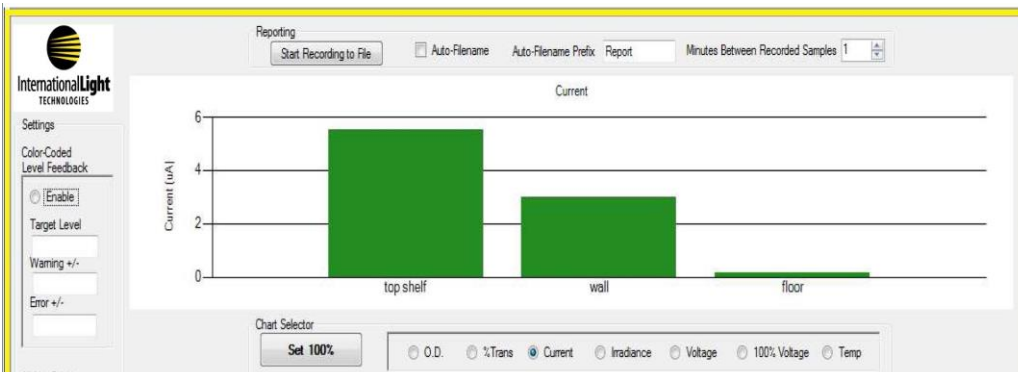
ILT5000附带了一个基本的Labview DLL示例代码、一个广泛的API以及ILT的DataLight II光测量和数据收集软件。

ILT5000 Meter Readout on PC/Tablet Screen

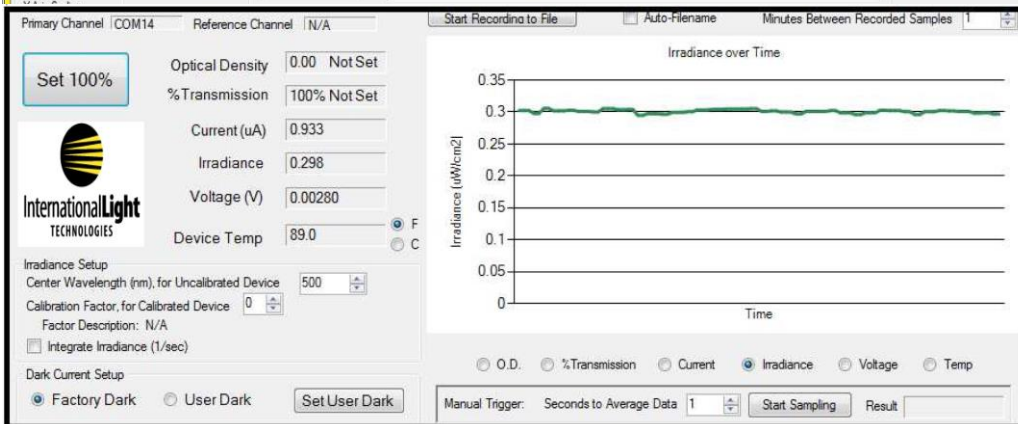


Meters - 设计上旨在保持行业标准 ILT1700 研究辐射计的外观和手感。为无线使用而设计，适用于 Windows 8 平板电脑和触摸屏计算机，更大、用户友好的面板包括 hold, zero, integrate, factor, range, average 和单位选择按钮。

ILT5000 Bar Analysis on PC/Tablet Screen



BAR - 允许多系统，数据记录和显示用户可切换的参数条形图。可扩展的图可以通过使用集线器（hubs）同时容纳最多32个系统。用户可以为每个单元输入昵称，以定义位置、应用程序、版本、序列号等。客户可以编程最大和最小警告级别，并使用彩色条形响应用于故障排除。



TREND - 在显示用户可切换参数的随时间变化趋势时，会记录所有6个参数。可以同时运行多个趋势图示例，以便进行多单位比较。Trend还具有用户友好的校准功能。

CLI是一个非常基本的命令行接口程序，它允许客户从 API 中键入命令，并将读数记录到设备内存中。

Datalog是一种用户界面，允许用户进行远程 "set it and forget it" 的数据记录。

Block A,1F,Building 17, FAMILY
Science and Technology Innovation
Park, No. 155, Yuanke Road,
Minhang District, Shanghai

Tel: 02161519015

www.labsphere.com.cn/

www.intl-lighttech.com

InternationalLight
Technologies
A DIVISION OF LABSPHERE

50 Years of Innovation
in Light Technology
1965-2015